



Nowe tablice rejestracyjne w Poznaniu str. 9  
 Stacja meteorologiczna pomoże w rewitalizacji Żurawińca str. 10  
 Od Rady Osiedla Podolany str. 11  
 Strefa Płatnego Parkowania - dłuższy płatny postój str. 11  
 Poznań patronem roku 2023 str. 12  
 Oseki nietoperzy wypadają z kolonii - co robić? str. 12  
 Jak bezpiecznie wynająć nieruchomość str. 14

# Fachowcy w Mieście

ISSN 2300-7273

[www.fb.com/fachowcywmiescie/](http://www.fb.com/fachowcywmiescie/)

Ławica ▶ Ogrody ▶ Wola ▶ Krzyżowniki-Smochowice ▶ Kiekrz ▶ Strzeszyn ▶ Podolany ▶ Suchy Las

[www.mojaStomatologia.pl/poznan](http://www.mojaStomatologia.pl/poznan)

tel. +48 571 345 - 323



Poznań, ul. Obornicka 229, lok. 204 (GALERIA ARKADA, II ptr - nieopodal RONDA OBORNICKIEGO, naprzeciwko marketu ALDI)

## UBEZPIECZENIA

Dla Klientów porady prawne - Gratis

OC AC \* NNW \* FIRM \* NA ŻYCIĘ INDYWIDUALNE I GRUPOWE GWARANCJE \* RYZYK BUDOWLANYCH DOMÓW I DOMÓW W BUDOWIE OD OGNIA I KRADZIEŻY \* TURYSTYCZNE \* OC ZAWODOWE I PRYWATNE

Roczne ubez. domu lub mieszkania:  
 Ogień i inne zdarzenia 200tys.-146zł  
 Kradzież z włamaniem 5tys.- 38zł  
 OC w życiu prywatnym 50tys.-33zł

TEL. 503 848 654

COMPENSA ING ERGO  
 VIENNA INSURANCE GROUP UNICA HESTIA  
 POLISA.POLIS GENERALI Allianz Warta.  
 HDI Gothaer BENEFIA

## ODBIÓR ODPADÓW PRZEMYSŁOWYCH

ECO cars

tel : 503 012 186

[odpady@eco-cars.pl](mailto:odpady@eco-cars.pl)

visionoptyk.pl

RABAT  
-50%  
NA WSZYSTKIE  
OPRAWKI

Umów się na BEZPŁATNE badanie wzroku  
 • visionoptyk.pl • 696 696 332

SZKOLNA 2B, ROKIETNICA

## MAŁOWANIE

konkurencyjne niskie ceny  
 szybko i solidnie

10% zniżki dla seniorów

608 778 112

## WYWÓZ GRUZU I ŚMIECI

Kontenery: 1,7m<sup>3</sup> do 14m<sup>3</sup>

SKIP

99 zł/m<sup>3</sup>

[www.odpady-skip.pl](http://www.odpady-skip.pl)

TOALETY PRZENOŚNE  
 WYNAJEM I SERWIS

WC SKIP 514 041 959

[www.toalety-przenosne-poznan.pl](http://www.toalety-przenosne-poznan.pl)

Wycinanie i pielęgnacja drzew;  
 skracanie formowanie drzew;  
 usuwamy korzenie;  
 wykonujemy usługi ogrodnicze;  
 usługi rębaniem do 10 cm średnicy gałęzi;  
 używamy technik alpinistycznych lub podnośnika;

## OGRODY

511 284 420

# SKUP ZŁOMU

Złomu stalowego  
 Kabli  
 Akumulatorów  
 Metali kolorowych

WAGA SAMOCHODOWA

PRZEŹMIEROWO *Płatne gotówką!*  
 ul. Wichrowa 22  
 531 322 222  
 od poniedziałku do piątku w godz. 8-16  
[www.skupzlomu-poznan.pl](http://www.skupzlomu-poznan.pl)

# TANI OPAŁ

**SPRZEDAŻ:**  
 drewna kominkowego i opałowego  
 Dąb, buk, jesion, grab, olcha, brzoza, osika, sosna, świerk oraz gałęziówka liściasta iglasta.  
 Drewno w postaci wałków 120cm, klocków lub rębane.

**PRODUKCJA:**  
 faszyna, stęple budowlane oraz więźba dachowa

**DODATKOWO WYKONUJEMY:**  
 wycinkę drzew, wykaszanie traw,  
 pielęgnacja parków i ogrodów,  
 odśnieżanie dachów  
 oraz stawianie ogrodzeń  
 z siatki i z płyt betonowych

**TRANSPORT**  
 z dowozem na miejsce

667 176 595  
 690 645 191  
 665 347 281





**Zadbaj o mniejsze rachunki,  
dzięki kompleksowym  
rozwiązaniom od Arago**

- ✓ Instalacja fotowoltaiczna
- ✓ Pompa ciepła
- ✓ Magazyn energii
- ✓ Ładowarki do pojazdów elektrycznych

**Pomożemy Ci wybrać  
najlepsze rozwiązanie!**

**Skontaktuj się z nami:  
691-050-450**

**OKAZJA!  
WYJĄTKOWA OFERTA!**

**DZIAŁKA NA SPRZEDAŻ  
LUB WYNAJEM**

**CHLUDOWO 5145m2.**

Grunt rolny klasa III, IV  
Przy S11. (vis-a-vis stacji Lotos)

CENA DO NEGOCJACJI



tel. 698-332-333

**PŁOTY  
OGRODZENIA  
602 370 190**



512 811 577  
angielski.eduspot@gmail.com  
f Eduspot Progress

Good Time Best Results

**Angielski:**

- konwersacje i nauka wymowy
- grupy szkolne - treningi ulubione przez dzieci
- przygotowanie do egzaminów: 8 kl, matura, FCE
- animacje językowe już dla 4 latków

DOROŚLI MŁODZIEŻ DZIECI

Z nami uczysz się szybciej i efektywniej!  
Doświadczeni i zaangażowani lektorzy.

Organizujemy Turnusy  
sportowo - językowe i kreatywne  
latem i zimą

Sale zajęciowe: Poznań/Kiekrz  
ul. Chojnicka 51 (blisko Regatta Spa)

**INSTAL-KLIMA**  
KARLESZ BARANOWSKI

**KLIMATYZACJA  
MONTAŻ  
SERWIS  
NAPRAWA**

e-mail: [biuro@instalklimapoznan.pl](mailto:biuro@instalklimapoznan.pl)  
[www.instalklimapoznan.pl](http://www.instalklimapoznan.pl) **tel. 785 915 492**

**AUTA KOZŁOWSKI**  
Przeźmierowo ul. Ogrodowa 86

*Mechanika samochodowa - pełen zakres usług*  
*Auto zastępcze na czas naprawy*  
*Klimatyzacja - pełen serwis*  
*Diagnostyka komputerowa*  
*Ozonowanie*

**tel. 609 470 998**

**JESTEŚMY OTWARCI!**

**CZYSZCZENIE  
CHEMICZNE**

MAGIEL  
PRANIE WODNE  
PRASOWANIE ODZIEŻY

**EKO-PRALNIA**

**USŁUGI KRAWIECKIE**  
tel: 507 067 176 ul. Rynekowa 88

**KALORYFERY GRZEJNIKI**  
MARKOWE NOWE I UŻYWANE

- zasobniki/bojlery
- piece
- wymienniki
- bufory
- palniki
- pompy

**500 200 478**  
**61 8 193 076**

godz. otwarcia: pn-pt 8:30-17:00, soboty 7:30-12:00

**ANTENY** ADA SUPERWIZJA

- TELEWIZORY
- DEKODERY
- MONTAŻ
- SERWIS RTV

**501 791 623**

Poznań - Smochowice ul. Lęborska 46

**ALARMEX**

**klimatyzacja  
automatyzacja do bram  
bramy garażowe  
systemy alarmowe  
domofony**

**tel. 692-492-268**  
[www.ajm-alarmex.pl](http://www.ajm-alarmex.pl)

**CANAL+**

**NAJTAŃSZY  
PAKIET TV SATELITARNEJ**

**15 ZŁ  
MIES.**  
+ PREZENTY NA LATO!

**SALON CANAL+ GALERIA PESTKA  
ALEJE SOLIDARNOŚCI 47, TEL: 61 821 85 55**

**PODNOŚNIK  
KOSZOWY**  
tel. 608 443 604

**DRZEWA  
WYCINANIE I PRZYCINANIE**  
tel. 608 443 604

**MP** **MAGDALENA PAUSZEK**  
KANCELARIA RADCY PRAWNEGO

**Wkrótce TSUE zdecyduje,  
co z roszczeniami banków wobec frankowiczów  
o wynagrodzenie za korzystanie z kapitału**

Kredytobiorcy w CHF, którzy wygrywają w sprawach o uznanie umów za nieważne są później pozywani przez Banki o zapłatę „wynagrodzenia za korzystanie z kapitału”, które Banki obliczają sobie nawet na 100% wartości kredytu. Wydaje się niemożliwe, szalone, a jednak. Poczucie sprawiedliwości mówi nam, że takie roszczenie nie może być uwzględnione, są pojedyncze orzeczenia oddalające, ale potrzebny jest jednoznaczny kierunek z instytucji unijnej.

Dlatego tak bardzo oczekiwane jest orzeczenie TSUE w tej sprawie. Trybunał Sprawiedliwości UE zajmie się tym tematem 12 października 2022r., sprawa toczy się pod sygn. akt: C-520/21.

Orzeczenie TSUE będzie miało kluczowe znaczenie dla zapewnienia konsumentom skutecznej ochrony przed roszczeniami banków o wynagrodzenie za korzystanie z kapitału kredytu (C-520/21).

Magdalena Pauszek  
radca prawny

ul. Łanowa 12, Skórzewo tel. 604 08 22 23 e-mail: [kancelaria@pauzbek.eu](mailto:kancelaria@pauzbek.eu)

spadki • rozwydy • podziały majątku • sprawy o zapłatę • prawo gospodarcze  
• unieważnienie kredytów frankowych •

**SKLEP  
OUTLET**

**AGD  
NOWA**

LOKALIZACJA  
OD 1 WRZEŚNIA  
2022r.  
ul. SZKŁÓKARSKA 40  
SUCHY LAS

[www.wgniecione.pl](http://www.wgniecione.pl)



# EXPERT

mycie ciśnieniowe



**PROFESJONALNE  
MYCIE CIŚNIENIOWE**  
kostki brukowej i elewacji



**SPOINOWANIE**

kostki brukowej piaskiem kwarcowym

+48 734 189 959  
e-mail: expert.mycie@op.pl

oznaczone.

10%  
zniżki

kod:  
LOTNISKO2022



www.oznaczone.pl



Szybka  
obsługa



Można używać  
w zmywarce



Odporne na działanie  
prałki i suszarki



Można używać  
w mikrofalówce

**OZNACZONE SIĘ NIE ZGUBI I NIE POMYLI**

Polecamy nasze produkty na wakacje, do szkoły, do przedszkola



**OBORNICKA337**  
GALERIA WNĘTRZ

**P**rofessional  
Drzwi | Podłogi | Ściany | Meble

**DRE**  
supreme  
BY K. MIRUĆ



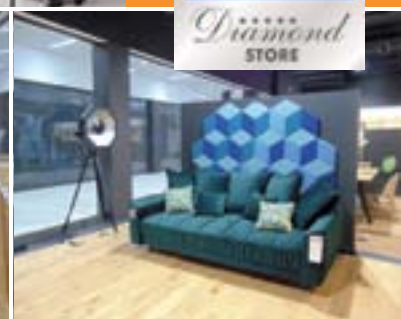
Nasz salon ekspozycyjny Professional stworzyliśmy specjalnie dla najbardziej wymagających klientów.

Zapewniamy profesjonalną i kompleksową obsługę w zakresie zarówno doboru jak i montażu.



QUICK STEP  
HYDRA DESIGNERS

Diamond  
STORE



+48 690 655 917

iprofessional.pl

poznan@iprofessional.pl

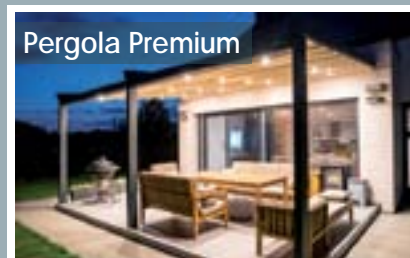
PERGOLE  
MARKIZY



www.moniverti.pl

696 013 579

Pergola Premium



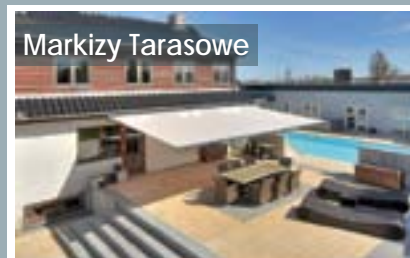
Pergola Form



Pergola Lamelowa



Markizy Tarasowe



Pergola Soft



Przeszklenia



biuro@moniverti.pl

**moniverti**  
www.moniverti.pl

**ŻALUZJE • ROLETY • VERTICALE**



**OSŁONY WEWNĘTRZNE**

rolety materiałowe  
rolety dzień i noc  
rolety na okna dachowe  
rolety rzymskie  
plisy  
panele przesuwne (panel track)  
żaluzje drewniane  
żaluzje aluminiowe  
verticale  
refleksole

biuro@moniverti.pl tel. 696 013 579



# ANTENY



ANTENY  
DEKODERY **TC+**  
NAPRAWA SPRZĘTU RTV  
NAPRAWA INSTALACJI ANTENOWYCH  
MONTAŻ KAMER I SIECI MONITORINGU

**602-814-317**

Kiekrz, ul. Kierska 63  
www.anteny-poznan.pl



**LOKGAZ sp. z o.o.**  
Lusówko, ul. Jankowicka 7a  
Tel. 61 8147 419, 508 229 552  
biuro@lokgaz.pl, www.lokgaz.pl

Oferujemy:

**Prace projektowe:**  
- projekty wewnętrznej instalacji gazowej  
- projekty organizacji ruchu  
- projekty sieci oraz przyłączy wodnych i kanalizacyjnych

**Prace budowlane:**  
- sieci wodociągowe  
- przyłącza wody  
- przyłącza kanalizacyjne  
- instalacje gazowe

## USŁUGI STOLARSKIE

**MEBLE** KUCHNIE  
ZABUDOWY **SCHODY**  
TARASY

**PODŁOGI**  
UKŁADANIE  
CYKLINOWANIE

**78 40 50 400**

### Ekologiczne i zdrowe ogrzewanie domu.

Specjalizujemy się w systemach grzewczych opartych na ogrzewaniu elektrycznym.

Folie i maty grzewcze oferujemy dla ogrzewania domów, mieszkań i do biznesu. W pełni zautomatyzowane, proste w obsłudze oraz przyjazne dla środowiska naturalnego. Niskie koszty instalacji w stosunku do klasycznych źródeł ogrzewania.

Roczne koszty ogrzewania śr 28 zł/m<sup>2</sup>.

Montaż na terenie całej Polski.



Więcej informacji: Maciej ak, tel. 723 992 074



### POGOTOWIE TECHNICZNE UDRAŻNIANIE KANALIZACJI



**24H  
7 DNI  
W TYGODNIU**

- WYMIANA BATERII
- WYMIANA ZAWORÓW
- NAPRAWA WC I SPŁUCZEK
- MONTAŻ PRALKI, ZMYWARKI, SYFONÓW
- WYPOMPOWYWANIE WODY Z PIWNIC, MIESZKAŃ, GARAŻY
- WYMIANA SYLIKONU
- REGULACJA OKIEN, DRZWI PCY-ALU

**575 391 291**

## HandyMan

Zadzwoń dla komfortu i przy awarii

**600 961 993**

Montaż mebli w domu i w ogrodzie

Montaż armatury, osprzętu elektrycznego i automatyki domowej

Naprawa / wymiana sprzętów

Zlecenia nietypowe – kreatywne rozwiązania

Usuwanie awarii sprzętów



## USŁUGI MINIKOPARKA

Tel. 61 8422 533

## ALGRUD

Usługi ogrodnicze

Wycinka i przycinka drzew  
Sprzątanie i karczowanie ogrodów  
ransport do 1,5 tony  
Prace ślusarskie  
Remonty  
Przeprowadzki  
Odśnieżanie



**Tel. 512 003 652**

### szkółka roślin ozdobnych

usługi ogrodnicze:  
-systemy nawadniające  
-drenaże

**DOPIEWIEC**

**kora sosnowa 60l - 12,00zł**

tel. 798 673 567, 61 89 43 158



www.tolbruk.pl

### Sprzedaż i Układanie Kostki Brukowej

tel. 507 196 024

**600 873 153**

**REMONT**

- Malowanie
- Szpachlowanie
- Układanie płytek, paneli
- Naprawa instalacji wod.kan.
- Usuwanie nieszczelności w budynkach
- Płyty g-k
- Docieplanie poddaszy i elewacji
- Ogrodzenia

Rok założenia 1990  
www.remontujemy.org.pl



# P.W. ADAM BETON TOWAROWY

**603 704 658**

USŁUGI KRUSZARKA  
KRUSZYWA / SPOIWA  
PREFABRYKATY BETONOWE

**12 LAT**

Trojanowo 11A  
Murowana Goślina

NASZ DOSTAWCA CEMENTU  
**LAFARGE**



# kierzek.pl

punkt sprzedaży roślin ozdobnych

Szamotulska 51, 62-081 Chyby pn. - pt. 8:00-18:00, sb 9:00 - 14:00 tel: 793 407 488

Co u nas znajdziesz?

- piękne róże produkowane przez naszą szkółkę w formie krzewów i drzewek
- duży wybór okazałych bylin, traw, krzewów i drzew liściastych
- chwile relaksu - spacer w zawsze zielonym „ogrodzie” z mnóstwem pachnących kwiatów i kolorowych motyli
- fachową i miłą obsługę gotową, by doradzić



## BADANIE WZROKU

Szeroki wybór szkielek progresywnych  
Okulary do pracy i na co dzień  
Aplikacja soczewek kontaktowych  
Pomiar ciśnienia śródgałkowego  
Badanie zaburzeń widzenia



## DBAMY O TWÓJ WZROK



O P T Y K  
Dolinski



ul. Poznańska 97/1  
Tarnowo Podgórne

Tel. 575 300 443

Bezpłatny serwis  
Twoich okularów

optykdolinski



**Stomatologia**  
**Protetyka**  
**Chirurgia**  
**Implanty**  
**Mikroskop**  
**Tomografia 3D**  
**Wybielanie zębów**



Poznań  
ul. Strzeszyńska 102

☎ 732 710 710

cooldent.com.pl

## Gabinet kosmetyczny Maja



MANICURE

PEDICURE

MASAŻ KOBIDO

HENNA ZWYKŁA I PUDROWA  
ZABIEGI PIELĘGNACYJNE TWARZY

Czynne pn.-pt. 10.00-18.00  
tel. 694-366-576  
Smochowice ul. Polanowska 165

## PSYCHOTERAPIA

DOROSŁYCH I MŁODZIEŻY

MAGDALENA KOWALSKA

**kryzysy życiowe**  
**problemy w relacjach**  
**lęk, depresja**  
**stres, bezsenność**

Gabinet w centrum Poznania  
tel. 692-705-725

Motto numeru:

„Prawdziwie piękne jest to, co czyni człowieka lepszym”

(Anne Louise de Staël-Holstein)

Szanowni Państwo,

Rada Osiedla Podolany przedstawia podsumowanie wydarzeń, które odbyły się na Podolanach w miesiącu lipcu: wspólne oglądanie nocnego nieba z Karolem Wójcickim, popularyzatorem astronomii w sobotę 23 lipca, ukończenie remontu nawierzchni i chodnika w ul. Lubieńskiej oraz podsumowanie egzaminu końcowego ośmioklasistów. I choć wakacje w toku warto już dziś wspomnieć, że miejska inauguracja roku szkolnego odbędzie się na Podolanach 1 września, zaś 4 września zapraszamy na festyn parafialno-osiedlowy.

Gorąco polecam artykuł Ewy Manthey, doradcy ds. nieruchomości międzynarodowego Biura RE/MAX Experts, pt. „Jak bezpiecznie wynająć nieruchomość”. Lektura zawartych tam 7. zasad pozwoli na bezpieczny wynajem oraz ograniczy znacznie ryzyko niefortunnnych zdarzeń.

Zachęcam do zapoznania się z sylwetką Pawła Edmunda Strzeleckiego, podróżnika, odkrywcy i filantropa, który urodził się w Głuszynie, która obecnie jest częścią Poznania z okazji wyboru wśród siódemki wybitnych Polek i Polaków na patrona roku 2023 przez Sejm.

Życzę Państwu udanych i spokojnych wakacji, dających wytchnienie od codzienności oraz radość i wspomnienia z pobytu w różnych zakątkach kraju i świata.

Agnieszka Juskowiak

Wszelkie zapytania i sprawy proszę kierować pod nr telefonu: 505-528-144 lub na e-mail: [biuro@fachowcywmiescie.pl](mailto:biuro@fachowcywmiescie.pl).

Redakcja nie ponosi odpowiedzialności za treść ogłoszeń i artykułów. Redakcja zastrzega sobie prawo przesunięcia terminu ukazania się ogłoszenia do 15 dni. Wzory ogłoszeń zamieszczonych w miesięczniku pozostają własnością Wydawnictwa. Publikowanie lub kopiowanie, w całości lub w części, wyłącznie za zgodą wydawcy. WSZELKIE PRAWA ZASTRZEŻONE.

## Nowe tablice rejestracyjne w Poznaniu

Pierwsi poznaniacy i poznanianki dostali już tablice rejestracyjne z nowym wyróżnikiem „PY”. W urzędzie miasta można je otrzymać od piątku, do tej pory wydano ich już kilkaset.

Nowe tablice wydawane są od 22 lipca właścicielom samochodów, którzy chcą lub muszą przerejestrować swoje pojazdy. Zainteresowanie nimi jest spore. Zdarzali się nawet kierowcy, którzy celowo przesuwali umówiony termin odebrania blach na później, żeby mieć na swoim samochodzie wyróżnik „PY”. Te dwie literki pojawiają się na razie tylko na autach spalinyowych. Pojazdy elektryczne ciągle mogą korzystać z puli zielonych tablic zaczynających się od „PO”.

Tablice rejestracyjne rozpoczynające się od „PY”

są wydawane, ponieważ skończyły się już możliwe kombinacje liter i cyfr dla wcześniejszego wyróżnika „PO”. Było ich ponad 1,23 miliona.

Zgodnie z zasadami tworzenia tablic rejestracyjnych jedna, dwie lub trzy pierwsze litery tworzą tak zwany wyróżnik miejsca. Pierwsza litera oznacza województwo, a jedna lub dwie następne - powiat. Jeżeli jest to jedna litera, jest to miasto na prawach powiatu (lub dzielnica Warszawy), jeżeli dwie - powiat ziemski, ale istnieją odstępstwa od tej reguły.

Po wyróżniku powiatu na tablicy znajduje się wyróżnik pojazdu. Nie można w nim jednak stosować liter B, D, I, O, Z, ponieważ są zbyt podobne do cyfr 8, 0, 1, 0, 2. AW

## WYBUDOWAŁEŚ DOM

NIE MASZ POZWOLEŃ NA UŻYTKOWANIE

ZADZWOŃ! TEL: 668 142 857

PROFESJONALNA OBSŁUGA INWESTYCJI

## LODÓWKI

Najtańsze w Wielkopolsce

naprawy lodówek i zamrażarek  
pralek i zmywarek w domu klienta.

Bezpłatny dojazd, wszystkie typy.

696 017 449

Sprzedaż używanych urządzeń chłodniczych (sklepowych, gastronomicznych)

## Usługi Kominiarskie

Michał Bartoszkiewicz

Zakres usług:

- czyszczenie przewodów kominowych
- odbiory
- opinie do gazowni
- ustalenie przyczyn złego działania
- montaż wkładów kominowych i nasad wiatrochronnych

ROCZNE PRZEGLĄDY  
DO UBEZPIECZENIA  
BUDYNKÓW

tel. 664 135 832

## USŁUGI ELEKTRYCZNE

- usługi drobne oraz kompleksowe
- montaż nowej instalacji oraz remonty
- podłączenie płyt indukcyjnych - kuchenek
- montaż lamp oraz gniazd
- pomiary elektryczne
- usuwanie awarii 24h

WOJCIECH BUTOWSKI

tel. 693-162-698

## MASAŻ

BODY BALANCE



bodybalance.booksy.com

facebook.com/BodyBalanceMasaz

Poznań - Smochowice ul. Człuchowska 30

505 439 411

W ofercie masaże :

Lecznicy

Powięziowy MER

( mięśniowo powięziowe  
rozluźnianie energetyczne)

Ajurwedyjskie

Orientalne

Access Bars

Masaże twarzy:

Kobido • Gua Sha • BelViso

## LARYNGOLOG

Dr n. med.

Dorota Miętkiewska - Leszniewska

Plukanie uszu, przedmuchiwanie trąbek słuchowych,  
podcięcie wędzidełka języka, plastyka podniebienia,  
ablacja błony śluzowej nosa (w krwawieniach z nosa),  
plastyka małżowin nosowych, endoskopia krtani,  
operacje migdałków, nosa i zatok przynosowych,  
wyluszczenie kaszaka i włókniaka.

Gabinet laryngologiczny:

os. Przyjazni 142, pawilon 142

(wjazd od ul. Mieszka I, za blokiem nr 13)

Konsultacje laryngologiczne przez cały tydzień



tel. 606 336 975

## Gabinet Stomatologiczny

lek.stom. - D. Barczyńska



Szeroki zakres usług:

- laser biostymulacyjny
- wybielanie zębów
- krótkie terminy protezowania
- mała chirurgia
- stomatologia zachowawcza
- umowa z NFZ

ul. Grunwaldzka 50

tel. 601 886 019

## Fachowcy w Mieście

Miesięcznik zachodniego Poznania  
nakład: 12.000 szt.



Wydawca i Biuro Ogłoszeń

Agnieszka Juskowiak

tel. 505 528 144

[biuro@fachowcywmiescie.pl](mailto:biuro@fachowcywmiescie.pl)

[www.fachowcywmiescie.pl](http://www.fachowcywmiescie.pl)

Poznań, ul. Dedala 5

## natalii

drukarnia etykiet

ZATRUDNI:

- GRAFIKA  
KOMPUTEROWEGO

- DRUKARZA  
CYFROWEGO  
I FLEKSOGRAFIJNEGO

- PRACOWNIKÓW  
PRODUKCYJNYCH

Podanie + CV

proszę o przesłanie na adres:

62-090 Rokietnica, ul. Gołęcińska 39

email: [info@natalii-rolldruk.pl](mailto:info@natalii-rolldruk.pl)

[www.natalii-rolldruk.pl](http://www.natalii-rolldruk.pl)

## SPRZEDAJĘ NIERUCHOMOŚCI

Szukasz skutecznego  
agenta nieruchomości?

Zadzwoń!

Twój osobisty  
doradca nieruchomości

[www.emhome.pl](http://www.emhome.pl)

SZYBKO I EFEKTYWNE

609 002 026

[emilia.kniter@emhome.pl](mailto:emilia.kniter@emhome.pl)

Emilia Kniter-Nowak



# Stacja meteorologiczna pomoże w rewitalizacji Żurawińca



**Miasto Poznań i Uniwersytet Przyrodniczy w Poznaniu podjęły kolejne kroki zmierzające do ratowania Żurawińca. Znajdująca się na terenie Lasu Piątkowskiego stacja meteorologiczna została już udostępniona uczelni i niebawem rozpocznie badania. Ich wyniki pomogą naukowcom w ocenie stanu lasu i rezerwatu.**

Żurawieńca to unikatowy w skali kraju rezerwat torfowiskowy o wysokich walorach naukowych i przyrodniczych. Wraz z otaczającym go Lasem Piątkowskim stanowi ogromną wartość dla stolicy Wielkopolski i jej mieszkańców. Przed uchwaleniem miejscowego planu zagospodarowania przestrzennego dla tego terenu, głównie wskutek intensywnej zabudowy osiedlowej północy Poznania, rezerwat ulegał stopniowej degradacji. Kluczem do jego rewitalizacji jest przywrócenie równowagi hydrologicznej, co ma doprowadzić do odtworzenia tam roślinności torfowiskowej, zwiększenia bioróżnorodności i zachowania korzystnego mikroklimatu. W tym mają pomóc badania prowadzone przez naukowców.

W kwietniu Miasto Poznań i Uniwersytet Przyrodniczy w Poznaniu podpisały porozumienie o współdziałaniu, w ramach którego automatyczna stacja meteorologiczna w Żurawieńcu miała zostać udostępniona naukowcom. Za jej budowę odpowiadał zarządca tego terenu - Zakład Lasów Poznańskich. Stacja niedługo zostanie uruchomiona, a odczyty z urządzeń pomiarowych będą analizowane przez badaczy z Pracowni Bioklimatologii Uniwersytetu Przyrodniczego w Poznaniu.

- Walka o ochronę Żurawińca zaczęła się wiele lat temu. W 2012 roku uchwalono miejscowy plan zagospodarowania przestrzennego dla tego terenu. Kilka lat później powołano zespół interdyscyplinarny i wypracowano metodę rewitalizacji polegającą na wykorzystaniu retencji wodnej. To był dopiero pierwszy krok, ale bardzo ważny - mówi Bartosz Guss, zastępca prezydenta miasta. - W kwietniu podpisaliśmy porozumienie o współpracy z Uniwersytetem

Przyrodniczym w Poznaniu, ponieważ chcemy, żeby nasze działania jeszcze silniej wsparł świat nauki. Stacja meteorologiczna zostanie udostępniona uczelni, tak żeby w oparciu o swoich najlepszych ekspertów mogła pomóc nam poprzez monitoring lokalnego ekosystemu i badania. Dzięki temu będziemy mogli jeszcze lepiej zarządzać tym terenem, a dobre praktyki i standardy tu wypracowane przenosić na inne miejsca w Poznaniu.

Jak tłumaczy prof. Bogdan Chojnicki z Pracowni Bioklimatologii UPP, zmiany klimatu to z jednej strony intensywne ulewy, a z drugiej strony coraz dolegliwsze susze. Te zjawiska mają negatywny wpływ nie tylko na życie mieszkańców, ale także na funkcjonowanie ekosystemów w obrębie Poznania.

- Stacja pomiarowa w Żurawieńcu została zaprojektowana do badań mikroklimatu tego podmokłego terenu, jednak będzie też służyć do oceny intensywności parowania z powierzchni rezerwatu. Ma to znaczenie dla tego środowiska, albowiem cierpi ono szczególnie w okresach suszowych. Dzięki tym obserwacjom nie tylko zdobędziemy wiedzę na temat funkcjonowania Żurawińca, ale także będzie możliwa skuteczniejsza ochrona tego wartościowego miejsca w naszym mieście - dodaje prof. Chojnicki.

Uniwersytet Przyrodniczy w Poznaniu od wielu lat rozwija programy badawcze na tym terenie. Dotychczas koncentrowano się na ocenie jakości ekosystemów wodnych, monitoringu szaty roślinnej oraz stabilności ekosystemów leśnych. - Stacja znacznie rozszerzy wachlarz realizowanych przez nas badań. Będą to precyzyjne pomiary termiczne, wilgotnościowe, które pozwolą na uruchomienie monitoringu parametrów klimatycznych oraz sprawdzenie, jak przebiegają zmiany w tym specyficznym mikroklimacie tego ekosystemu. Dzięki tym danym będziemy mogli lepiej interpretować zachodzące w rezerwacie procesy - mówi prof. Krzysztof Szoszkiewicz, rektor Uniwersytetu Przyrodniczego w Poznaniu.

Informacje opracowane przez naukowców będą na bieżąco przekazywane Zakładowi Lasów Poznańskich i innym zainteresowanym instytucjom. Zebrane dane posłużą także jako podstawa prac badawczych i naukowych.

Przez lata, wskutek wielu czynników, w tym w wyniku intensywnej zabudowy, wody opadowe trafiały do kanalizacji deszczowej i były odprowadzane bezpośrednio do Warty. Wskutek uszczelniania gruntu poprzez tworzenie chodników czy dróg, wsiąkanie wód opadowych w ziemię było ograniczone. W 2012 r. uchwalono miejscowy plan zagospodarowania przestrzennego dla tego rejonu, blokujący dalszą zabudowę w sąsiedztwie rezerwatu.

- Żurawieńca to bardzo cenny rezerwat, do tego znajdujący się w mieście. Niestety przez błędy architektów, zabudowę Piątkowa, cała woda opadowa nie trafiała już do niecki, tylko kanałami odprowadzana była do Warty. Rezerwat w latach 90. zaczął zamierać. Postanowiliśmy go ratować, ale najpierw musieliśmy się dowiedzieć, czy można odtworzyć stosunki hydrologiczne, jakie tu panowały. Prezydent Poznania powołał do tego specjalny zespół, w pracach którego brali udział naukowcy z UPP i UAM - przypomina Mieczysław Broński, dyrektor Zakładu Lasów Poznańskich.

W toku prac wypracowano metodę rewitalizacji polegającą na wykorzystaniu retencji wodnej. Od 2015 r. poprzez zbudowany w tym celu system nawadniania woda jest doprowadzana z kanałów burzowych do Lasu Piątkowskiego w okolicy rezerwatu, po uprzednim jej oczyszczeniu przez specjalistyczne urządzenia.

Żurawieńca ma powierzchnię 1,67 ha. Rezerwat na tym terenie został powołany w 1959 r. Obecnie głównym celem jego ochrony jest zachowanie ze względów naukowych i dydaktycznych osadów biogenicznych stanowiących zapis dziedzictwa przyrodniczego i kulturowego. Obszar Lasu Piątkowskiego to jednak teren nie tylko cenny ze względów przyrodniczych i naukowych. To także ważna przestrzeń rekreacyjna dla mieszkańców północy Poznania. JZ

# OD RADY OSIEDLA PODOLANY



RADA OSIEDLA PODOLANY  
www.ropodolany.pl



W sobotę 23 lipca na boisku SP 62 gościliśmy Karola Wójcickiego, z którym razem oglądaliśmy nocne niebo. Przyszło prawie 200 osób, aby poznać tajniki kosmosu i nauczyć się, jak rozpoznawać na niebie planety i gwiazdy, jak nazywają się gwiazdozbiory i co fajnego jest w oglądaniu Nieba. Dziękujemy organizatorowi - Arturowi Kosonowskiemu i Centrum Inicjatyw Lokalnych za to ciekawe,



## Strefa Płatnego Parkowania - dłuższy płatny postój

**Od 1 sierpnia parkowanie w Strefie Płatnego Parkowania będzie obowiązywać do godziny 20:00. Obecnie opłaty za postój na obszarze Strefy Płatnego Parkowania obowiązują od poniedziałku do piątku w godzinach 8:00 - 18:00. 1 sierpnia godziny funkcjonowania „strefy” zostaną wydłużone o 2 godziny. Zmiana dotyczy terenów Łazarza, Wildy, części Jeźyc oraz Śródkki, Zagórza i Ostrowa Tumskiego.**

W Śródmiejskiej Strefie Płatnego Parkowania, czyli na Starym Mieście i fragmencie Jeźyc od ul. Roosevelta do ul. Polnej godziny płatnego postoju (8:00 - 20:00 od poniedziałku do piątku i 8:00 - 18:00 w soboty) nie zmienią się. Nowe godziny obowiązywania opłat za parkowanie zostały przyjęte przez Radę Miasta Poznania podczas sesji w czerwcu br. i stanowią odp-

letnie wydarzenie, a dyrekcji szkoły za gościnę. Zakończony został remont nawierzchni i chodników ulic Krynicka i Nałęczowska. Jak co roku pięknie rozkwitła zieleń w pasach drogowych. Ósmoklasiści otrzymali wyniki egzaminu końcowego i mogli starać się o miejsca w wymarzonych szkołach. Wg danych z OKE nasza szkoła wypadła

dobrze na egzaminach. Na 103 zdających uczniów, średnia z j. polskiego wyniosła 61 pkt, z matematyki 70, a z j. angielskiego 81 pkt. Gratulujemy! I choć wakacje w toku warto już dziś wspomnieć, że miejska inauguracja roku szkolnego odbędzie się na Podolanach 1 września, zaś 4 września zapraszamy na festyn parafialno-osiedlowy.

Elżbieta Sobkowiak i Artur Kosonowski, Zarząd Osiedla Podolany



wiedź na głosy płynące ze strony mieszkańców. - Kierowcy mieszkający przy ulicach objętych Strefą Płatnego Parkowania wielokrotnie zwracali uwagę na problem ze znalezieniem miejsca postojowego po godzinie 18:00, kiedy wracają do domów, a opłaty za postój przestają obowiązywać - mówi Piotr Libicki, zastępca dyrektora ZDM ds. Przestrzeni Publicznej. To również jeden z najważniejszych wniosków płynących z przeprowadzonej pod koniec ubiegłego roku ankiety mieszkańców. Liczymy, że wydłużenie godzin działania „strefy” do 20:00 poprawi dostępność miejsc postojowych dla osób mieszkających przy objętych nią ulicach - dodaje.

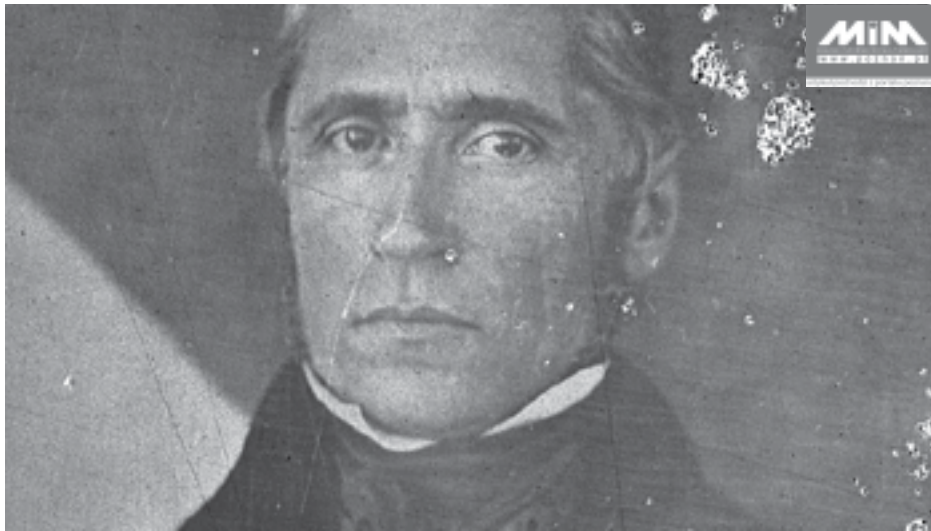
**Korekta granic i nowe ulice w SPP od 3 października**  
Nowe godziny obowiązywania opłat za postój

to niejedynie zmiany w SPP w tym roku. 3 października br. płatnym parkowaniem objęte zostaną ulice: Berdychowo, Piotrowo i Św. Roch, czyli obszar ograniczony ulicami Wyszyńskiego, Jana Pawła II, Krzywoustego oraz korytami Warty i Cybiny.

Ponadto zmienione zostaną granice istniejącej SPP / ŚSPP na Łazarzu i Starym Mieście. W obszar płatnego postoju zostanie włączona północna strona ul. Hetmańskiej oraz wschodnia strona ulic Reymonta i Przybyszewskiego. Za postój trzeba będzie zapłacić w rejonie Cytadeli na ul. Pułaskiego i Armii Poznań, a także na pozostających dotychczas poza „strefą” fragmentach ul. Cichej, al. Niepodległości i w sąsiedztwie dworca PKP Poznań Garbary. Korekta granic SPP / ŚSPP również zacznie obowiązywać od 3 października br. ZDM



## Poznaniak patronem roku 2023



Sejm wybrał patronów roku 2023. Wśród siódmki wybitnych Polek i Polaków znalazł się Paweł Edmund Strzelecki - urodzony w Głuszynie, która obecnie jest częścią Poznania - podróżnik, odkrywca i filantrop.

W przyszłym roku przypada 150. rocznica śmierci Pawła Edmunda Strzeleckiego. Był on badaczem, podróżnikiem, odkrywcą i filantropem. Jako pierwszy Polak okrążył indywidualnie kulę ziemską w celach naukowych - napisałi postowie w uchwale. Jego podróż dookoła

Ziemi rozpoczęła się w 1834 r. Najpierw badał tereny dzisiejszych Stanów Zjednoczonych, Kanady i Meksyku - nad jeziorem Ontario odkrył do dziś eksploatowane złoża rud miedzi. Kolejne badania prowadził w Ameryce Południowej: w Brazylii, Urugwaju i Chile. Kolejnymi eksplorowanymi przez Strzeleckiego rejonami były Polinezja i Hawaje oraz Australia, Nowa Zelandia i Tasmania. Tam również dokonał wielu odkryć: badał Wielkie Góry Wododziałowe, a najwyższy szczyt

kontynentu australijskiego nazwał Mount Kościuszko - na cześć przywódcy insurekcji z 1794 r. Odkrył i nazwał także najżyźniejszy rejon rolniczy Australii - Gippsland. Po powrocie do Europy w 1843 r. opublikował wyniki swoich badań. Ostatecznie osiadł w Wielkiej Brytanii, gdzie został członkiem prestiżowych towarzystw naukowych, angażował się także w działania dobroczynne, m.in. działając na rzecz dożywiania dzieci w okresie Wielkiego Głodu w Irlandii.

Paweł Strzelecki urodził się w 1797 roku w Głuszynie, dziś będącą częścią Poznania. Pochodził ze zubożałej rodziny szlacheckiej o tradycjach patriotycznych; ojciec był powstańcem kościuszkowskim, brat żołnierzem armii Księstwa Warszawskiego - czytamy w uchwale.

Odkrywca zmarł w 1873 roku, został pochowany w Londynie. W 1997 roku jego prochy sprowadzono do Polski i złożono w Krypcie Zasłużonych Wielkopolan w podziemiach kościoła św. Wojciecha w Poznaniu.

Obok Strzeleckiego na patronów roku 2023 postowie wybrali także: Wojciecha Korfante-go, Aleksandra Fredro, Aleksandrę Piłsudską, Maurycego Mochackiego, Jadwigę Zamoyską i Jerzy Nowosielskiego. JZ

## Oseski nietoperzy wypadają z kolonii - co robić?



Od około dwóch tygodni organizacje zajmujące się ochroną nietoperzy dostają nawet po kilkanaście zgłoszeń dziennie o znalezieniu na ziemi bezradnego nietoperzowego oseska. Wraz z nastaniem upałów problem się nasilił. Jak pomagać w takich wypadkach?

- Obecność maleńkiego, jeszcze Nielotnego nietoperzyka na tarasie czy trawniku przy domu świadczy o niemal pewnej obecności kolonii rozrodzonej tych zwierząt w budynku. Pozostaje znaleźć wylot z kryjówki i włożyć do niego maluszka - mówi Marta Kepel, przyrodnik z Polskiego Towarzystwa Ochrony Przyrody „Salamandra”, specjalistka od nietoperzy prowadząca alarmowy telefon nietoperzowy. Informacja o obecności nietoperzy w naszym

domu zwykle powinna nas cieszyć. Jeden taki lokator w ciągu nocy zjada nawet do 2000 owadów wielkości komara, a kolonia nietoperzy liczy zwykle od kilkudziesięciu do kilkuset osobników - to przekłada się na znaczące ograniczenie liczby bzyżących krwiopiczów w okolicy. Jednak uratowanie pechowego oseska według powyższej generalnej instrukcji może wydawać się niełatwe. Stąd warto znać kilka pomocnych wskazówek.

- Gdy młody nietoperzyk wypadnie z kolonii, zwykle na ziemi przemieszcza się zaledwie do 2-3 metrów. To znacznie zawęża pole poszukiwań. Otwór znajduje się zapewne gdzieś powyżej miejsca znalezienia. W większości wypadków będzie to na granicy ściany i dachu. Rządziej pod parapetem czy za okienni-

cą. Obecność otworu wlotowego często zdradzają małe, podłużne, czarne, suche bobki (guano), przyklepione do ściany czy leżące na ziemi. Najwięcej będzie ich tuż pod otworem - podpowiada ekspertka.

Zwykle okazuje się, że otwór jest wysoko, poza zasięgiem ręki. Nawet drabina nie zawsze okazuje się wystarczająca. Co wówczas? Wystarczy długi kij, np. od szczotki czy wędka. - Jego końcówkę owijamy małą szmatką lub ręcznikiem papierowym i mocujemy gumką recepturką. Na tym zawiniątku sadzamy nietoperka. Następnie podkładamy tę końcówkę pod otwór kryjówki i opieramy o ścianę. Maluch zwykle natychmiast wchodzi do środka, gdzie czeka na niego mama - podpowiada pani Marta.

Opisane działanie najlepiej przeprowadzić natychmiast po znalezieniu maluszka, również w środku dnia. Im mniejszy osesek, tym krócej przetrwa bez mleka i opieki mamy. Gdyby jednak takie podłożenie do kolonii okazało się z jakiegoś powodu niewykonalne, należy, jeśli to możliwe, zrobić oseskowi zdjęcie, włożyć do kartonika, umieścić w bezpiecznym i zacienionym miejscu i niezwłocznie skontaktować się ze specjalistą od nietoperzy z jednej z organizacji pozarządowych zajmujących się ochroną tych zwierząt. Całodobowy nietoperzowy telefon alarmowy prowadzi Polskie Towarzystwo Ochrony Przyrody „Salamandra” (604 83 65 83). PTOP „Salamandra”

**KAMIENIARSTWO**  
-Tanie nagrobki granitowe już od 2000zł  
Do 3 lat gwarancji!  
-Parapety, schody, blaty kuchenne  
w cenie już od 450zł/m2

**UPUST 10 %**  
Dla emerytów i rencistów  
za nagrobki powyżej  
kwoty 3000zł  
Możliwość zakupu na  
**RATY**

Poznań  
Antoninek  
Unisława 6a  
tel 61 842 90 54  
kom: 607 173 504, 608 294 374  
[www.nagrobkipoznan.pl](http://www.nagrobkipoznan.pl)

**ŁAZIENKI**

**FACHOWO  
OD RĘKI**

**DUŻE FORMATY  
REMONTY  
KOMPLEKSOWO**

**784 05 04 00**

NADZORY INWESTORSKIE

**FIZJOTERAPIA i REHABILITACJA  
PSÓW**

- Bieżnia wodna
- Psi fitness
- Terapia manualna
- Fizykoterapia
- Porady behawiorystyczne

Zoofizjoterapeuta i behawiorysta Paulina Kaliska-Gąsiorowska

**WIZYTY  
DOMOWE**

ul. Rynkowa 56, Przeźmierowo  
☎ 516 003 274 🌐 [www.psielsko.pl](http://www.psielsko.pl)

**Onesta**  
BIURO RACHUNKOWE

- PLANUJESZ ZAŁOŻYĆ DZIAŁALNOŚĆ GOSPODARCZĄ?
- PRZECHODZISZ NA WSPÓŁPRACĘ B2B?
- CHCESZ ZMIENIĆ DOTYCHCZASOWĄ KSIĘGOWĄ?
- MASZ JAKIEŚ ZALEGŁOŚCI KSIĘGOWE?
- SAM PROWADZISZ KSIĘGOWOŚĆ SWOJEJ FIRMY, ALE CIĄGŁA ZMIANA PRZEPISÓW CIĘ PRZERASTA?

UMÓW SIĘ NA SPOTKANIE! SPRAWDŹ JAK PRACUJEMY!

tel. 792 806 867 lub 61 22 61 055  
e-mail: kontakt@biuro-onesta.pl

Certyfikat Księgowy Ministerstwa Finansów nr 62957/2013

**OSCBR** **mBank** **TU ZAŁOŻYŹ  
FIRMĘ**

[www.pogrzebycmil.pl](http://www.pogrzebycmil.pl)

**ZAKŁAD POGRZEBOWY**  
*Bartosz Emil*

**KOMPLEKSOWE USŁUGI POGRZEBOWE**

Trumny - Urny - Wieńce - Wiązanki

Usługi pogrzebowe 🌿 Przewozy 🌿 Kremacja 🌿 Wypłata ZUS

tel. 663 109 030 / 24h ul. Kościelna 71, 62-081 Przeźmierowo

**BIELIZNA NOCNA**

piżamy  
lato 2022

szlafroki:  
męskie,  
damskie,  
dziecięce

25 lat  
na rynku

Zapraszamy: Pn-Pt: 10-17, Sob: 10-14  
Poznań, ul. Ściegiennego 47  
tel: 61 662 03 76 (przy Cmentarzu Górczyńskim)  
<https://www.facebook.com/Kolis-Bielizna-Nocna-748412141973352/>

**GARNITURY  
STĘPNIAK**  
1887

**GARNITURY**  
prosto od producenta

męskie i komunijne,  
garnitury dla firm

Możliwość szycia  
z dopasowaniem  
do sylwetki

Zapraszamy

Łęczycza k/Poznania ul. Poznańska 20  
☎ 61 677 22 14 ☎ 888 107 307 ☎ 606 509 565  
[www.garniturystepniak.pl](http://www.garniturystepniak.pl)

**NW S-T-Y-L-E & Atelier KRAWIECTWA**

**Projekty marki NW S-T-Y-L-E**  
**Pasmanteria fachowo i kolorowo**  
**Nadawanie rzeczom drugiego oblicza**

- ✦ przeróbki krawieckie
- ✦ hafty komputerowe indywidualne i firmowe
- ✦ nabijanie nap, guzików, itp
- ✦ usuwanie zmechaceń
- ✦ oraz wiele innych...

**Natalia Wala**  
**798 553 620**  
ul. Rynkowa 56, Przeźmierowo  
Zapraszam pon. 8-18, wt. śr. czw. 8-16, pt. 8-15



# Trendy na rynku mieszkaniowym



Zastanawiasz się nad wynajęciem swojego domu, mieszkania albo lokalu? O czym warto pamiętać i jak uniknąć przykrych konsekwencji. Mądrość ludowa głosi „lepiej zapobiegać niż leczyć”. To powiedzenie idealnie pasuje do procesu wynajmu nieruchomości, ponieważ przez niedopatrzenie, brak wiedzy albo pośpiech zamiast czerpać dochód z najmu możesz mieć wiele niepotrzebnych kłopotów. Przede wszystkim przygotuj się do wynajmu, pomoże ci w tym 7 zasad, dzięki którym ograniczysz znacznie ryzyko niefortunnnych zdarzeń.

**1. Przygotuj nieruchomość do najmu**  
Zadbaj przede wszystkim o bezpieczeństwo! Sprawdź kondycję instalacji: wentylacyjnej, elektrycznej, gazowej, mocowanie szafek, żyrandola, gniazdek, usunięć usterek. Następnie skup się na czystości i estetyce. Kolejną kwestią jest wyposażenie, a to będzie zależało od tego dla jakiej grupy docelowej jest kierowana oferta. Warto wiedzieć, że nie każde ulepszenie będzie miało wpływ na wyższą cenę. Z drugiej zaś strony stara meblówka, komoda z piwnicy i turecki dywan z lat 80 mogą skutecznie zniechęcić najemców.

**2. Ustal właściwą cenę najmu**  
Jeśli nie masz doświadczenia, zdej się na profesjonalistę przy ustaleniu właściwej ceny. Zbyt wysoka cena zwiększa ryzyko pustostanu albo częstotliwość rotacji najemców, zbyt niska cena z kolei to zwyczajnie strata dla Ciebie. Częsta zmiana najemców nie służy ani technicznemu stanowi nieruchomości, ani Tobie, ponieważ wymaga poświęcenia dodatkowego czasu na znalezienie nowych najemców oraz przygotowania mieszkania do optymalnego stanu, co może wiązać się z kosztami związanymi z odświeżeniem lub remontem lokalu.

**3. Zarezerwuj czas**  
Mieszkanie, dom czy lokal same się nie wynajmą. Trzeba poświęcić czas na rozmowy, spotkania i prezentacje dla potencjalnych najemców, którzy kontaktują się w najróżniejszych godzinach.

**4. Zweryfikuj potencjalnego najemcę**  
Dowiedz się kim są potencjalni najemcy, gdzie pracują, jakie mają źródła dochodu i dlaczego chcą zmienić lokum. Nie wstydz się zadawać pytania, bądź dociekliwy. W końcu powierzasz komuś swoją nieruchomość, która bywa niejednokrotnie dorobkiem całego życia. Polegaj na intuicji ale pamiętaj też, że pozory mogą

mylić. W wielu krajach, na bardziej dojrzałych rynkach najemcy muszą przedstawić nie tylko dokumentację dotyczącą dochodów, aktualnego zatrudnienia ale również referencje od poprzedniego wynajmującego. Nie decyduj się na pierwszego lepszego najemcę, który jest skłonny zapłacić kaucję. Zadaj sobie trochę trudu na zweryfikowanie kandydatów. Lepiej poświęć trochę więcej czasu, niż później całe tygodnie nie spać z powodu zszarpanych nerwów i najemcy z którym są problemy. Jeśli masz jakiegokolwiek wątpliwości co do przyszłego najemcy nie podpisuj z nim umowy.

**5. Umowa najmu**  
Pisemna forma umowy najmu daje możliwość zawarcia w niej szczegółowych ustaleń oraz wzajemnych zobowiązań, co jest niezwykle ważne podczas ewentualnych spornych sytuacji. Każda umowa jest inna i zawiera indywidualne zapisy w zależności od tego co strony chcą zawrzeć w umowie. Każdy kto zajmuje się najmem profesjonalnie wie, że nie ma dwóch takich samych umów. Oczywiście można skorzystać z wzoru dostępnego w Internecie, ale jeśli zależy Ci na zabezpieczeniu swoich interesów i zminimalizowaniu ryzykownych zdarzeń zdecydowanie odradzam taką formę. Zgłaszali się do mnie właściciele, którzy mieli kłopot z najemcą, sami przyznali, że umowę ściągnęli ze strony z szablonami umów, po czym okazało się, że podpisana umowa nie obejmowała kluczowych kwestii, a najem zamiast przynosić dochód generował z każdym miesiącem straty i wynajmujący był bezsilny.

Umowa prócz wskazania przedmiotu najmu i wyspe-

cyfikowania stron powinna zawierać informacje o czasie trwania, cel najmu, wysokości czynszu, kaucji, sposobie korzystania z przedmiotu najmu, obowiązkach stron, okolicznościach i terminie wypowiedzenia, zasady wizytacji przez właściciela. Umowa ma za zadanie unormować wszystkie warunki na jakie umawiają się wynajmujący i najemca. W przypadkach spornych o rozstrzygnięciu będzie decydować treść zawartej umowy najmu oraz obowiązujące przepisy jak Ustawa o ochronie praw lokatorów czy Kodeks Cywilny, dlatego tak ważne jest rzetelne spisanie umowy najmu, najlepiej przy wsparciu specjalisty. Doświadczony doradca ds. nieruchomości pomoże Tobie wybrać najkorzystniejsze rozwiązania, wyjaśni na czym polega tzw. zwykła umowa najmu, najem okazjonalny czy najem instytucjonalny.

**6. Zwrotna kaucja**  
Stanowi zabezpieczenie należytności wynikające z tytułu najmu, a zawarcie umowy jest uzależnione od jej wpłaty. Najczęściej stosuje się kaucję w wysokości od 1-3 krotności czynszu najmu. Wysokość kaucji zależy od standardu lokalu i wartości wyposażenia przedmiotu najmu. Rekomenduję pobieranie kaucji, ponieważ zabezpiecza ona właściciela na wypadek konieczności pokrycia zaległości czynszowych czy ewentualnych uszkodzeń. Ponadto stanowi pośrednio narzędzie do weryfikacji najemców, ponieważ, jeżeli potencjalny najemca nie jest w stanie wpłacić kaucji to czy będzie go stać na comiesięczny czynsz z opłatami eksploatacyjnymi? Pamiętaj kaucja to nie czynsz, nie rozliczaj ostatniego czynszu z kaucji.

**7. Spisz protokół zdawczo-odbiorczy**  
Powinien być szczegółowy i warto uzupełnić go dokumentacją zdjęciową. Powinien zawierać stan liczników – ciepłej i zimnej wody, energii elektrycznej, gazu czy zużytego ciepła. Stany te będą podstawą do późniejszych rozliczeń pomiędzy najemcą a wynajmującym. W protokole warto zawrzeć dokładny opis wyposażenia i ewentualne uszkodzenia. Reasumując, jeśli chcesz bezpiecznie wynająć swoją nieruchomość pamiętaj o stosowaniu sprawdzonych praktyk i zasad. Jeżeli nie masz na tym polu doświadczenia lub nie chcesz poświęcać na to czasu, lepiej nie eksperymentuj. Wynagrodzenie dla specjalisty na pewno będzie niższe niż potencjalne straty wynikające z niewiedzy albo niefortunnnych decyzji.

**Chcesz szerszych i bardziej spersonalizowanych wskazówek? Zadzwoń i umów się na spotkanie**

**Ewa Manthey**

**Doradca ds. nieruchomości  
Międzynarodowego biura**

**RE/MAX  
EXPERTS**

**787 006 777**



## USŁUGI REMONTOWO-BUDOWLANE

Malowanie, tapetowanie  
Montaż paneli  
Układanie płytek  
Płyty GK, Sufity podwieszane  
Montaż drzwi i okien  
Instalacje elektryczne  
Instalacje WOD-KAN, CO i GAZ

tel. 602-370-190

**ROBPOL** ul. Sprzeczna 1, Suchy Las  
608 014 136

OFERUJEMY:  
DRZWI WEWNĘTRZNE  
DRZWI ZEWNĘTRZNE  
PANELE CLASSEN  
POMIAR I MONTAŻ



www.robpol.net e-mail:biuro@robpol.net

## PROFESJONALNE USŁUGI DEKARSKIE

- KONSERWACJA I MIEJSCOWE NAPRAWY DACHÓW
- NAPRAWA DACHÓW Z PAPY
- PRZEGLĄDY OKRESOWE DACHÓW
- DOCIEPLANIE DACHÓW STYROPAPĄ
- KRYCIE BALKONÓW I TARASÓW
- USŁUGI BLACHARSKO-DEKARSKIE

tel: 792 942 766 / 732 777 944  
email: dr.dachWalkowiak@gmail.com

**Usługi płytkarskie  
remonty mieszkań  
515 550 833**

## ZAKŁAD TAPICERSKI

MEBLE TAPICEROWANE  
NOWE I NAPRAWA

Poznań - Naramowice,  
ul. Andaluzyjska 17

tel. 61 821 - 96 - 45  
kom. 602 - 180 - 551



**ROL-PAT**  
PRZESŁONY OKIENNE

20 LAT DOŚWIADCZENIA

DLA NAS TO PESTKA!

OFERUJE SPRZEDAŻ, MONTAŻ I SERWIS:

- ✓ ROLET ZEWNĘTRZNYCH
- ✓ ROLET WEWNĘTRZNYCH
- ✓ PLIS, ŻALUZJI, MOSKITIER

TEL. 787-960-468  
www.rolpat.pl, biuro@rolpat.pl

**MEBLOFORM** **INDECO**  
wygodne mieszkanie

- szafy z drzwiami przesuwными
- garderoby, wnęki
- meble kuchenne na wymiar

Ul. Żytnia 7, 62-081 Wysogotowo  
tel: 698 626 071, tel: 604 176 013

**CZYSZCZENIE MALOWANIE**  
**KÄRCHER**

603 635 878 Eko Dom 21 | elewacji

**STOLARSTWO**  
SCHODY · SZAFY WNĘKOWE  
DRZWI · KUCHNIE · DOMKI  
KONSTRUKCJE DREWNIANE

tel. +48 601 917 516  
www.stolarstvoszudera.pl

**USŁUGI REMONTOWE**

- \* malowanie
- \* szpachlowanie
- \* układanie płytek
- \* panele
- \* płyta GK
- \* tapetowanie

tel. 515 550 833 - SPEC KÄRCHER



# ODZYSK H2O

## MONTAŻ SYSTEMÓW NAWADNIANIA OGRODU

Z WYKORZYSTANIEM WODY OPADOWEJ



**AUTO GUMA**  
SPRZEDAŻ I WYMIANA OPON  
SAMOCHODOWYCH I MOTOCYKLOWYCH  
KOMPLEKSOWA REGENERACJA FELG

tel. 607 122 521  
www.auto-guma.poznan.pl  
poniedziałek-piątek 9:00-17:00  
Poznań-Smochowice ul. Polanowska 163

**KARCHER**  
PRANIE ORAZ CZYSZCZENIE  
TAPICEREK MEBLI I AUT  
609 036 745

**MYCIE OKIEN**  
Eko Dom 21  
www.ekodom21.pl 603 635 878  
Profesjonalne i kompleksowe  
USŁUGI SPRZĄTANIA  
• biur • domów • firm •

**AKUMULATORY  
I PROSTOWNIKI**  
DARMOWY MONTAŻ I DIAGNOSTYKA

**DOSTAWCY  
PRĄDU**

UL. RYNKOWA 1  
62-081 PRZEŻMIEROWO  
PN. - PT. 8-18 SOBOTA 9-14  
TEL: 790 390 299

UL. MAŁE GARBARY 1  
61-756 POZNAŃ  
PN. - PT. 8-19 SOBOTA 9-14  
TEL: 506 164 933  
www.prostowniki-akumulatory.pl

**Auto-serwis**  
mechanika ⊕ wulkanizacja  
❄ klimatyzacja ❄ geometria kół  
www.mj-auto.pl  
pn - pt 8 - 17  
sob 9 - 14  
ul. Strzeszyńska 30  
60-479 Poznań  
668-380-912 606-934-680

**SuperCLIMA.pl**  
**KLIMATYZACJA**  
DOMY • MIESZKANIA  
BIURA • SKLEPY • FIRMY  
SPRZEDAŻ I MONTAŻ  
mail: biuro@superclima.pl  
tel: 692-492-268

**SALON PIELĘGNACJI PSÓW**  
**psi urok**  
Oferujemy usługi w zakresie  
kompleksowej pielęgnacji zwierząt:  
• strzyżenie • trymowanie • kąpiele • pielęgnacja  
oczu, uszu i pazurków • dobór profesjonalnych  
kosmetyków • usuwanie kamienia i czyszczenie  
zębów bez stosowania narkozy u psa  
NOWO OTWARTY SALON NA PODOLANACH

tel. 660 544 543  
ul. ZAKOPIAŃSKA 106  
POZNAŃ  
www.psiurok.poznan.pl

**KURCZAK Z ROŻNĄ**  
WRAZ Z DANIAMI KUCHNI DOMOWEJ  
obiady także dla firm

• Kurczak z różną  
• Pierogi  
• Gotówki w sosie pomidorowym  
dania także na wynos

tel. 693-58-46-58  
pon-pt: 12.00-19.00  
sob: 11.00-15.00  
Poznań, Obornicka 327 (obok stacji benzynowej Shell)  
dawniej ul. Strzeszyńska 206

**KOMPLEKSOWE USŁUGI INSTALACYJNO-BUDOWLANE**

INSTALACJE WOD-KAN, CO I GAZ  
SERWIS KOTŁÓW GAZOWYCH  
OGRZEWANIE PODŁOGOWE  
REKUPERACJA  
POMPY CIEPŁA  
REMONTY KOTŁOWNI  
INSTALACJE SOLARNE  
PROJEKTOWANIE

USŁUGI BUDOWLANE  
INSTALACJE ELEKTRYCZNE  
MALOWANIE,  
SZPACHLOWANIE  
MONTAŻ PANELI  
UKŁADANIE PŁYTEK  
SUFITY PODWIESZANE

WYCENA GRATIS!

VIESSMANN JUNKERS ARISTON HEIZ Saunier Duval Vaillant

☺ ATRAKCYJNE CENY ☺ Tel. 501 590 143  
e-mail: buderusmichal@op.pl

**HYDRO FOB**  
Kompleksowe osuszanie budynków

- izolacje przeciwwilgociowe
- izolacje przeciwwodne
- naprawa powłok izolacyjnych
- doradztwo techniczne
- iniekcja
- systemy wentylacji
- odgrzybianie ścian
- drenaże

tel. 609 270 132  
michal-hydro-fob@wp.pl

**AMERICAN RESTAURANT**

DOWÓZ DO KLIENTA  
\* TRANSMISJE SPORTOWE  
\* IMPREZY OKOLICZNOŚCIOWE

**PIZZA & GRILL VEGAS**  
NE 1 QUALITY

STEAK  
burger  
PIZZA  
żeberka

61 611 75 97  
724 601 227 | Tatrzańska 1  
Poznań - Wola | www.vegaspizza.pl  
www.facebook.com/VegasPizzaGrill/

**REMONTY**

**KOMPLEKSOWE REMONTY  
ŁAZIENEK, KUCHNI I INNYCH POMIESZCZEŃ**  
(wymiana wszelkich instalacji, układanie glazury,  
biały montaż, inne roboty wykończeniowe)

ŚCIANKI DZIAŁOWE, SUFITY PODWIESZANE  
SUCHE TYNKI  
GIPSOWANIE  
USŁUGI MALARSKIE

Fachowe i sumienne!

Poznań - Ławica  
email: andrzej.szalamacha@gmail.com tel. 601-770-642

**Venadach** tel. 61 8516-721  
tel. kom. 607-122-427

- Remonty i naprawy dachów
- Adaptacja strychów
- Remonty mieszkań

**WYBUDOWAŁEŚ DOM**  
NIE MASZ POZWOLEŃ NA UŻYTKOWANIE  
ZADZWOŃ! TEL: 668 142 857  
PROFESJONALNA OBSŁUGA INWESTYCJI



# BRUDNA ROBOTA

## Aleksander Zaporowski



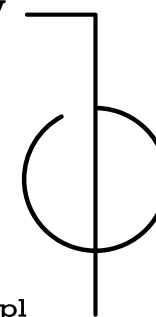
### POGOTOWIE KANALIZACYJNE

- MYCIE I MALOWANIE ELEWACJI
- MYCIE PANELI FOTOWOLTAICZNYCH
- KONSERWACJA DACHÓW
- BRUKARSTWO I OGRODZENIA
- TERENY ZIELONE

# 506 122 506

www.brudna-robota.pl

salon urody



joannaperz.pl

**FRYZJERSTWO**  
**KOSMETOLOGIA**  
**MAKIAŻ PERMANENTNY**

i: perz\_salonjp  
f: facebook.com/joannaperz  
t: 61 847 34 81  
m: 509 895 145  
e: salon@joannaperz.pl

Żarnowiecka 3a | Poznań



NOWE CENTRUM  
STOMATOLOGII  
na Ławicy

Z pasji do naszej pracy i umiłowania piękna wraz z synem stworzyliśmy nowoczesną klinikę stomatologiczną, w której leczenie na najwyższym poziomie łączymy z troską i indywidualną opieką nad każdym pacjentem.

Dorota i Jakub Handschuh

U nas znajdziecie Państwo:

- Wysokiej klasy sprzęt stomatologiczny
- Pełen zakres usług na najwyższym poziomie
- Bezbolesne, komputerowe znieczulanie
- Komfortowe, stylowe wnętrza
- Miłą i przyjazną atmosferę



Zapraszamy

od poniedziałku do piątku w godz. 9:00 - 19:00



Poznań ul. Żłobowska 34  
hdentalclinic.pl

tel. +48 570 09 09 06

## BAHMUS



Narożnik SAN DIEGO

Narożnik prawo lub lewostronny. Funkcja spania, pojemnik na pościel, regulowane zagłówki oraz ruchome oparcia w części narożnej. Siedziska na podwójnej sprężynie falistej i bonelowej, bardzo wygodny do siedzenia. Wym. 220 x 270, Spanie 205 x 120



Narożnik KOMO



Narożnik AMOS



Zestaw TOGO

Zestaw TOGO; Kanapa z funkcją spania, pojemnik na pościel + 2 Fotele. wymiary kanapy: dł. 206 cm. wys. 92 cm. gł. 93 cm. fotel; dł. 66 cm. wys. 101 cm. gł. 82 cm.



Łoże kontynentalne PANAMA

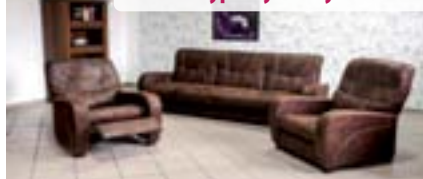
Elektrycznie sterowane łożo z zagłówkiem prostym. Możliwość regulacji wysokości górnej i dolnej części. 7-strefowy dwustronny materac na stabilnej drewnianej ramie, zapewnia doskonale wsparcie kręgosłupa i odczucie wysokiego komfortu. Drewniana podstawa, sprężyna kieszeniowa. Sterowanie 2 niezależne piloty. Opcje: średni/twardy materac, wyższy/niższy zagłówek. Srebrne nogi z litego drewna. Wym. 160 x 200 lub 180 x 200.



Meble Tłok - OPAL

## MEBLE

Zestaw wypoczynkowy LENIUCH



Kanapa BETA na podwójnych sprężynach.



Tapczanik jednoosobowy

z regulowanym zagłówkiem oraz pojemnikiem na pościel. wymiary; dł. 200 cm. szer. 85 cm.



Meble Tłok - PROWANSJA

GABINET GINEKOLOGICZNO POŁOŻNICZY  
dr n. med. Małgorzata Mróz

## GENEA

USG, KTG, CYTOLOGIA  
diagnostyka ginekologiczna  
kompleksowe prowadzenie ciąży

Rejestracja  
tel. 883 30 30 13  
przyjęcia pn. i czw. od 16:00 do 20:00  
Poznań, ul. Horacego 29B

## STOMATOLOGIA BAKOWSCY

ul. Zakopiańska 91

- STOMATOLOGIA ZACHOWAWCZA
- STOMATOLOGIA ESTETYCZNA
- PROTETYKA
- CHIRURGIA IMPLANTY
- ORTODONCJA
- RTG PANORAMICZNE

Pn-Pt - 10:00-19:00  
www.stomatologiabakowscy.pl  
Tel. 61 822 12 87

Gabinety Medyczne novina

FIZJOTERAPEUTA  
DERMATOLOG  
ENDOKRYNOLOG Z USG  
KARDIOLOG Z EKG I ECHO  
NEFROLOG  
NEUROLOG  
ORTOPEDA Z USG  
PSYCHIATRA  
REUMATOLOG Z USG

info@gabinety-novina.pl  
www.gabinety-novina.pl  
ul. Nowina 12A, 60-589 Poznań  
tel. 61 84 11 100, 665 505 606

## EKOLOGICZNE CZYSZCZENIE ODZIEŻY

- czyszczenie chemiczne i wodne odzieży
- pranie/czyszczenie: kołder wełnianych, grubych narzut, kocy, zasłon
- pranie, krochmalenie, maglowanie
- pranie dywanów, usuwanie alergenów
- obsługa firm, hoteli i restauracji
- wynajem, szycie i serwis odzieży roboczej
- wynajem i sprzedaż szafek BHP



Pranie na telefon - 61 662 8 662

Poznań, ul. Polna 40  
tel. 604 460 820

Pn - Pt • 7<sup>00</sup> - 19<sup>00</sup>  
Soboty • 8<sup>00</sup> - 14<sup>00</sup>

ab@asap.com.pl

Dla Klientów z tą reklamą 10% rabatu na czyszczenie i pranie odzieży



Stomatologia  
Ortodoncja • Protetyka  
Chirurgia stomatologiczna  
Leczenie pod mikroskopem

Poznań, ul. Obornicka 229, lok. 204

(GALERIA ARKADA, 2 piętro  
nieopodal RONDA OBORNICKIEGO  
naprzeciwko marketu ALDI)

tel. +48 571-345-323

www.mojaStomatologia.pl/poznan



70 LAT TRADYCJI

MATERNA  
DENTAL



KOŚCIERZYŃSKA 30

727 430 480

MATERNADENTAL.PL

CENTRUM STOMATOLOGII NA SMOCHOWICACH

METAMORFOZY UŚMIECHU  
STOMATOLOGIA ZACHOWAWCZA  
ESTETYCZNA CHIRURGIA

LAVA  
inspiration  
by MATERNA



**AUTO-SZYBY VARIA**

SPRZEDAŻ - MONTAŻ

Tel. 602 693 657

Ul. Dąbrowskiego 129

www.szybysamochodowepoznan.pl

NAJWIĘKSZY WYBÓR W POZNANIU

**NAGROBKI GRANITOWE**

ul. Dąbrowskiego 139  
(przed pętlą tramwajową Ogrody)

61 8436 237 781 999 551

www.nagrobki-wicherek.pl

Zniżki w OC i AC do 70%

**UBEZPIECZENIA SOBKOWIAK**

MAJĄTKOWE OCAL FINANSOWE PŁOCHNE  
NA ŻYWE FINANSOWE KRAJE WSI

Zadzwoń by poznać ofertę! 730 268 533  
lub napisz: sobkowiak.ubezpieczenia@gmail.com

ul. Lubiątkowska 1, 60-439 Poznań (Obok Chaty Polskiej)

ERGO TESTA 4

*Diamond Emily*  
FIRMA USŁUGOWO - JUBILESKA

**JUBILER**  
SPECJALIZACJA W ZŁOTACH I SREBRACH  
**ZŁOTNIK**  
SPECJALIZACJA W ZŁOTACH I SREBRACH  
**GRAWER**  
SPECJALIZACJA W ZŁOTACH I SREBRACH  
**ZEGARMISTRZ**  
SPECJALIZACJA W ZŁOTACH I SREBRACH

**SKUP ZŁOTA I SREBRA**  
SKUP STARYCH MONET, SZTUCZKOWYCH  
ZEGARÓW, BIŻUTERII SZTUCZKOWEJ, itp.

**NAPRAWA OKULARÓW**  
**OBRĄCZKI ŚLUBNE**  
GOTOWE I NA ZAMÓWIENIE

Pracownia - Pasaj  
ul. Rydyńska 75C / Box 21

605-670-538  
diamond\_emily@interia.pl  
diamondemily.pl  
skup.diamondemily.pl

Pn - Pt: 09:00 - 17:00  
Sob: 09:00 - 14:00

**SYSTEMY  
NAWADNIANIA  
DRENAŻE**

**MONTAŻ**

**NAPRAWY**

**PRZEBUDOWY**

**KONSERWACJA**

**605 217 212**

simon130@wp.pl

PRZYGOTOWANIE SYSTEMU  
DO PRACY

MASZ PROBLEM Z WODĄ?  
ZADZWOŃ

**CZYSTO - TANIO - FACHOWO**  
**USŁUGI REMONTOWO-BUDOWLANE**

- MAŁOWANIE, TAPETOWANIE
- SZPACHLOWANIE
- PŁYTY GK, SUFITY PODWIESZANE
- PANELE PODŁOGOWE
- MONTAŻ, OSADZANIE DRZWI I OKIEN
- PRACE INSTALACYJNE WOD.KAN I C.O.

**604 454 899**

**UNIVERSUM**

- USŁUGI POGRZEBOWE •
- PRZEWOZY • KREMACJA •
- WIEŃCE • WYPŁATA ZUS •

tel. 19 504, 61 853 19 43 • fax 61 852 93 20

Biuro Usług Pogrzebowych • ul. Woźna 15a • 61-777 Poznań  
Oferujemy kompleksową pomoc przez całą dobę

www.universum-poznan.com.pl